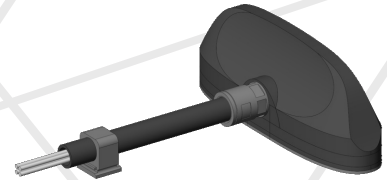


DACHFINNE - Einbauhinweise

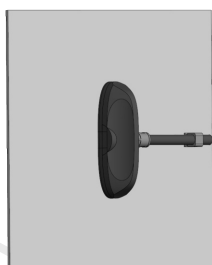
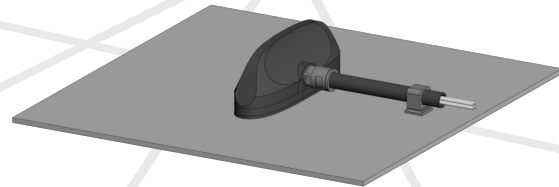
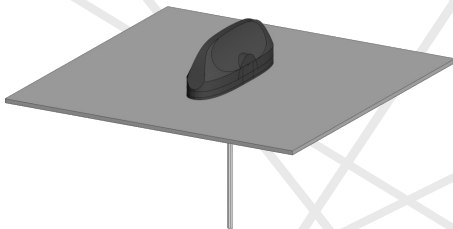
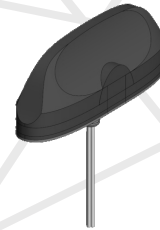
DACHFINNE - Montage auf Dach

Die **DACHFINNE** aus dem **CAMPERNET**-Set ist für die Montage auf dem Dach eines Reisemobils, Kastenwagens oder eines Wohnanhängers vorgesehen. Die Einbau- und Bauraumhinweise gelten für beide Varianten, ob mit seitlichem Kabelausgang oder mit den Antennenkabeln senkrecht nach unten. Für guten Empfang muss die **DACHFINNE** so hoch wie möglich über dem Boden angebracht werden.

seitlicher Kabelausgang



Kabelausgang senkrecht nach unten



Nicht auf Wände anbringen!

Die **DACHFINNE** aus dem **CAMPERNET**-Set darf nicht unter die Decke eines Reisemobils oder Wohnanhängers montiert werden. Nicht empfohlen wird das Anbringen der **DACHFINNE** an die Seiten-, Front- oder Rückwand.

Bauraum entscheidend für Empfangsqualität

DACHFINNE - Blech- / Alu-Dach

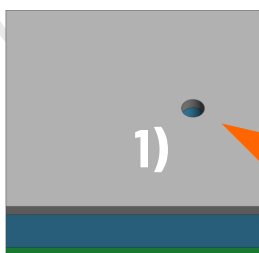
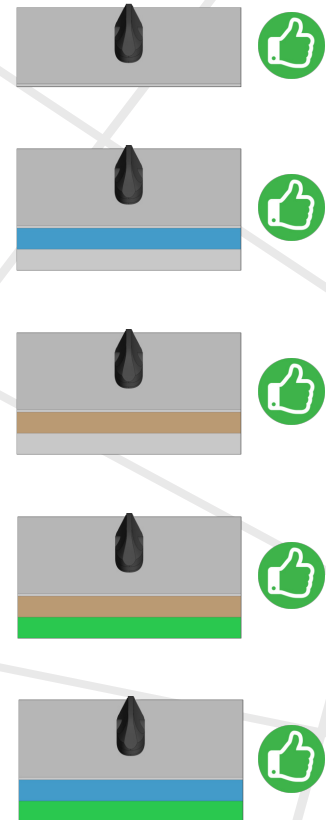
Für eine hohe Reichweite muss sich direkt unter der **DACHFINNE** eine Metallplatte befinden. Bei Kastenwägen übernimmt das Blechdach diese Funktion. Bei Verbundplatten muss auf der Außenseite direkt unterhalb der **DACHFINNE** eine Metallplatte aus Blech oder Aluminium vorhanden sein.

Anwendungsbeispiele:

- Kastenwägen z. B. Pössl, LaStrada, Karmann
- Verbundplatten mit Alu auf der Außenseite z. B. Concorde, Morelo, Hymer, Frankia, Knaus

Bildbeschreibung:

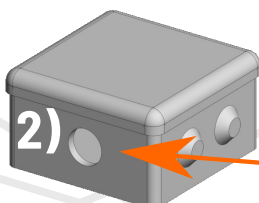
Kunststoff/GFK, Schaummaterial PU, EPS, XPS, Holz, Metall



DACHFINNE Lochbild

Für die Variante der **DACHFINNE** mit den Antennenkabeln senkrecht nach unten muss ein Loch durch das Dach eines Reisemobils oder Wohnanhängers gebohrt werden, um die Antennenkabel in den Innenraum zu verlegen.

1) Bohrdurchmesser min. 18 mm



Für die im Set enthaltene Kabeldurchführung bei der **DACHFINNE** mit seitlichem Kabelausgang benötigt die vorhandene Dachdurchführung (Verschraubung M20/PG13,5) folgenden

2) Bohrdurchmesser: 20 mm.