

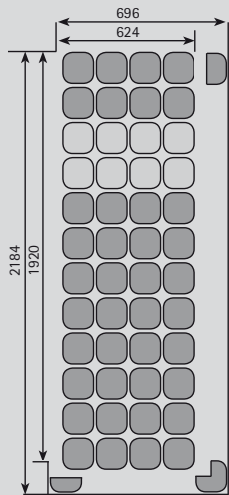


**48 Satz**  
Set of 48  
Lot de 48

**Grundpaket**  
Basic package  
Pack de base  
Nr. | No. | N° 28.322

Diese Box enthält den Bausatz für 1 komplettes Einzelbett für Breiten von ca. 636 – 696 mm und Längen bis ca. 1964 – 2184 mm. This box contains the kit for 1 complete single bed for widths from approx. 636 – 696 mm to lengths of approx. 1964 – 2184 mm. Pour un lit une personne pour des largeurs d'environ 636 à 696 mm et des longueurs jusqu'à environ 1964 à 2184 mm.

- 40 Federelemente, normal Spring elements, normal Ressorts, mi-fermes
- 8 Federelemente, soft Spring elements, soft Ressorts, souples
- 48 Fußkreuze Bases unassembled Supports de fixation
- 10 Spannkreuze zur Härtegradanpassung Tension units Tendeurs pour lombaires



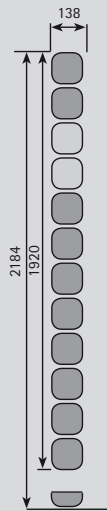
- Federelemente, normal spring elements, normal ressorts, mi-fermes
- Federelemente, soft spring elements, soft ressorts, souples



**12 Satz**  
Set of 12  
Lot de 12

**Erweiterungspaket**  
Upgrade package  
Pack d'extension  
Nr. | No. | N° 28.323

- 10 Federelemente, normal Spring elements, normal Ressorts, mi-fermes
- 2 Federelemente, soft Spring elements, soft Ressorts, souples
- 12 Fußkreuze Bases unassembled Supports de fixation
- 2 Spannkreuze zur Härtegradanpassung Tension units Tendeurs pour lombaires



**12 Satz**  
Set of 12  
Lot de 12

**Erweiterungspaket (halbe Elemente)**  
Upgrade package (half/small elements)  
Pack d'extension (demi ressort)  
Nr. | No. | N° 28.324

- 12 halbe Federelemente half/small spring elements demi ressort
- 12 Fußkreuze Bases unassembled Supports de fixation



**15 Satz**  
Set of 15  
Lot de 15

**Erweiterungspaket (Spannkreuze)**  
Upgrade package (tension units)  
Pack d'extension (tendeurs)  
Nr. | No. | N° 24.074

- 15 Spannkreuze zur Härtegradanpassung Tension units Tendeurs pour lombaires

## D Froli Travel Montageanleitung

Sehr geehrter Kunde,

wir gratulieren Ihnen zum Kauf dieses Froli – Markenproduktes.

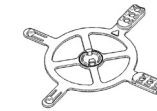
Bitte beachten Sie bei dem Aufbau die nachfolgende Montageanleitung. Sollten Sie trotz sachgerechter Montage und Bedienung noch Fragen haben, wenden Sie sich bitte an Ihren Fachhändler. Das Froli Team wünscht Ihnen viel Freude mit diesem Bett und allzeit einen gesunden, erholsamen Schlaf.

### ACHTUNG! VOR DER MONTAGE BITTE UNBEDINGT LESEN!

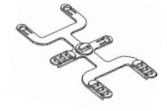
Damit das Bettsystem auch bei größeren Belastungen ausreichend Festigkeit und Stabilität aufweist, werden die Elemente fest miteinander verbunden. Die Verclipsungen sind bewusst fest angelegt, um ein versehentliches Öffnen unter Belastung zu vermeiden.

## Aufbauhilfe

Froli Travel lässt sich durch die Wahl des Lochabstandes eng, mittel oder weit verclipsen. Entsprechend lässt sich der Härtegrad für das jeweilige Körpergewicht variieren. Bei einem Körpergewicht über 90 kg empfehlen wir grundsätzlich die enge Verclipsung. Halbe Elemente (Erweiterungspaket Bst.-Nr.: 28.324) dienen zur MaBanpassung, u.a. für Winkel und Schrägen.



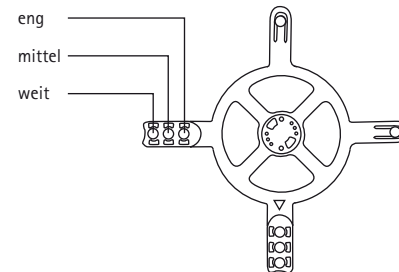
Fußkreuz ganzes Element



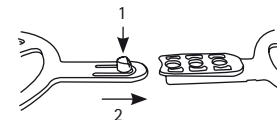
Fußkreuz halbes Element

### Schritt 1

- Legen Sie die einzelnen Fußkreuze in eine einheitliche Richtung aus. Tipp: Nutzen Sie den aufgebrachten Pfeil auf den Elementen und legen Sie diese in Pfeilrichtung vom Körper weg.
- Wählen Sie einen engen, mittleren bzw. weiten Lochabstand.

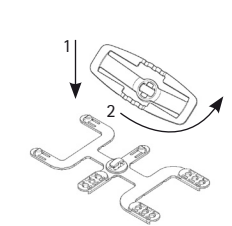
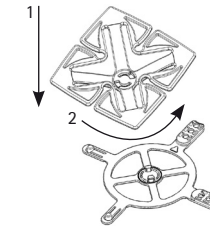


- Zum Verbinden der Fußkreuze wird der Bolzen heruntergedrückt, um anschließend die Fußkreuze ineinander zu schieben.



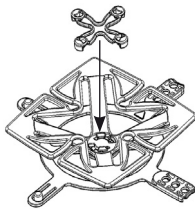
### Schritt 2

- Nach der Montage der Fußkreuze zu einer Matte, setzen Sie jeweils ein Federelement mit dem Langloch in die Mitte des Fußkreuzes auf.
- Drehen Sie dann das Federelement um 90 Grad bis das Langloch in den Knopf des Fußkreuzes einrastet.
- Die hellen, weichen Elemente setzen Sie vorzugsweise im Schulterzonenbereich (3. und 4. Reihe von oben) ein.
- Überstehende Fußkreuze, bzw. überstehende Teile der Fußkreuze können mit einem Seitenschneider abgeschnitten werden.



### Schritt 3

Die in der Verpackung beigefügten Spannkreuze dienen zur Lordosenunterstützung (untere Rückenwirbel) und können nach Wunsch nachträglich eingeklipst werden. Hierdurch wird der Härtegrad im Bereich des Lendenwirbels erhöht. Clipsen Sie hierzu die Spannkreuze in die Mitte der vier ineinandergreifenden Nasen im Federelement ein.



### Pflege- und Gebrauchshinweis/Recycling

Froli Travel ist ein hochwertiges Qualitätsprodukt aus thermoplastischem Polyester Elastomer. Dieser Kunststoff zeichnet sich durch eine herausragende Widerstandsfähigkeit, eine enorme Verformbarkeit und Rückstellkraft aus. Um eine lange Lebensdauer Ihres Froli Travel Systems zu gewährleisten, vermeiden Sie bitte die direkte UV-Bestrahlung, z. B. durch Sonne sowie das dauerhafte Aufrollen des Clipselements bei Bedarf nur mit milden, handelsüblichen Pflegemitteln säubern. Keine Putz- und Scheuermittel, Alkohol, Nitroverdünnung, Azeton oder sonstige aggressiven Mittel verwenden. Dieses Produkt wurde unter Berücksichtigung von Umweltgesetzen zerlegbar hergestellt. Nach dem Zerlegen können die Einzelteile recycelt werden.



### Bett-Größen, Breite x Länge

Bed sizes , width x length

Dimensions du lit, largeur x longueur

60-75 x 192-218 cm	90 x 192-218 cm	105 x 192-218 cm	120 x 192-218 cm	140-150 x 192-218 cm
1 Grundpaket Basic package Pack de base	1 Grundpaket Basic package Pack de base + 1 Erweiterungspaket Upgrade package Pack d'extension	1 Grundpaket Basic package Pack de base + 2 Erweiterungspakete Upgrade packages Packs d'extension	1 Grundpaket Basic package Pack de base + 3 Erweiterungspakete Upgrade packages Packs d'extension	2 Grundpakete Basic packages Packs de base

Froli Kunststoffwerk GmbH & Co. KG  
Liemker Str. 27 | 33758 Schloß Holte-St. | Tel: 05207 95 00 0 | Fax: 05207 - 95 00 61 | froli@froli.com | www.froli.com

Dear Customer,

Congratulations on purchasing this Froli brand product. Please follow the instructions below to ensure correct assembly and use. If you have any questions, please contact your authorised dealer. We hope that you will enjoy this product and wish you a healthy, relaxing sleep.

**IMPORTANT! READ THESE INSTRUCTIONS BEFORE ASSEMBLY!**

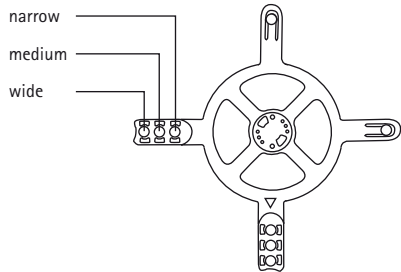
To ensure that the bed has the strength and stability necessary to withstand heavy loads, the elements are securely fixed together. The clips used are intentionally fixed in place to prevent accidental opening under load.

**Assembly**

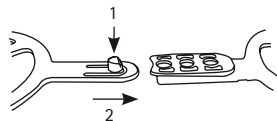
Froli Travel can be clipped together with narrow, medium or wide spacing by varying the distance between the holes. This enables the degree of hardness to be varied to suit your body weight. For a body weight in excess of 90 kg we recommend that you should always use the narrow clip spacing. Every space can be optimally used, because spring elements can be easily adapted to corners and bevels by twisting or by using special small elements (Upgrade package 28.324).

**Step 1**

- Lay out the individual base crosses in a uniform direction. Use the arrow marked on the elements and lay the elements in the direction of the arrow.
- Choose narrow, medium or wide hole spacing.

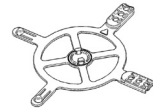


- To connect the base crosses press down the bolts and shift them into each other.

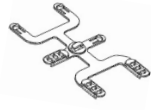


**Step 2**

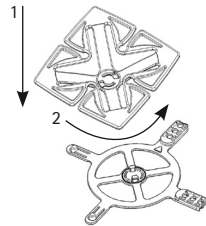
- After assembling the base crosses to form a mat, fit a spring element with slot in the middle of each base cross.
- Then turn the spring element through 90 degrees until the slot engages in the button of the base cross.
- The light-coloured elements (soft) should preferably be placed in the shoulder area (3<sup>rd</sup> and 4<sup>th</sup> row from the top).
- Surmounting bases or parts of the bases can be cut off by using an edge cutter.



base cross

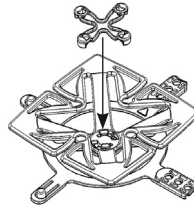
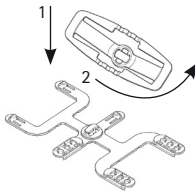


base cross, small element



**Step 3**

The tension units provided in the package are used for lumbar support (to prevent hollow back) and can be clipped on at a later time, as required. This increases the hardness in the region of the lumbar vertebra. To do this, clip the tension units in the middle of the four interlocking lugs in the spring element.



**Instructions for care, use and recycling**

Froli Travel is a high quality product made from thermoplastic polyester elastomer. This plastic is exceptionally resilient and possesses enormous ductility and elasticity. To ensure that your Froli Travel system gives you many years of service, avoid exposing it to direct UV radiation, such as sunlight and do not leave the clip system rolled up for a long period. If necessary, clean the plastic elements with a mild care product. Do not use detergents, abrasive cleaners, alcohol, cellulose thinners, acetone or other aggressive agents. This product was manufactured, so that it can be dismantled in compliance with environmental legislation. After dismantling, the individual parts can be recycled.



Chers clients,

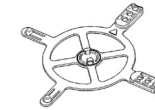
Nous vous félicitons pour votre acquisition de ce produit de marque Froli. Merci de suivre les instructions de montage suivantes. Si vous avez des questions, merci de vous adresser auprès de votre distributeur. L'équipe Froli vous souhaite un sommeil réparateur et relaxant.

**IMPORTANT ! À LIRE AVANT LE MONTAGE !**

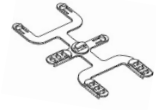
Pour assurer la stabilité et la résistance du sommier, les ressorts sont fixés ensemble sur les supports de fixations.

**Montage**

Froli Travel se clipse avec un écartement étroit, moyen ou large. Pour une personne de plus de 90 kg nous conseillons l'écartement étroit.



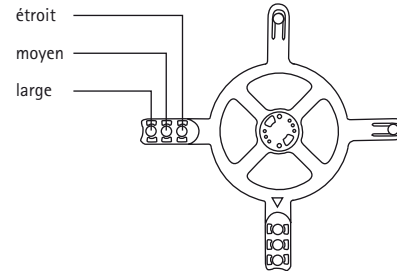
support de fixation



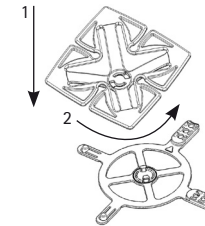
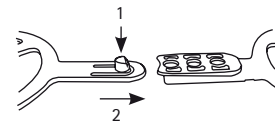
support de fixation, demi ressort

**Etape 1**

- Alignez les supports de fixation dans le sens des flèches.
- Choisissez l'écartement étroit, moyen ou large.

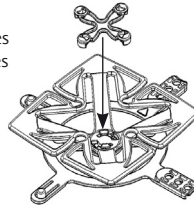
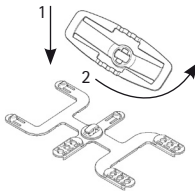


- Posez les supports de fixation sur la surface sans les fixer.



**Etape 3**

Selon la fermeté souhaitée ; ajoutez sur les ressorts mi – fermes, 1 ou 2 rangs avec des tendeurs pour les lombaires.



**Etape 2**

- Après le montage des supports de fixation, posez les ressorts au milieu des supports.
- Tournez les ressorts à 90° jusqu'à leur maintien.
- Posez les ressorts souples au 3<sup>ème</sup> et 4<sup>ème</sup> rang.
- Les parties qui dépassent peuvent être coupées avec une pince.

**Conseils d'entretien**

Froli Travel est composé d'élastomère thermoplastique en polyester. Cette matière plastique de se caractérise par une haute résilience, une haute rigidité et une forte élasticité. Evitez le contact aux rayons UV et évitez de le laisser rouler sur une longue période. Nettoyage avec de l'eau et des produits non-abrasif. Evitez l'eau de javel, l'alcool, l'acétone et tous les produits abrasifs. Ce produit est 100 % recyclable !

