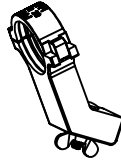
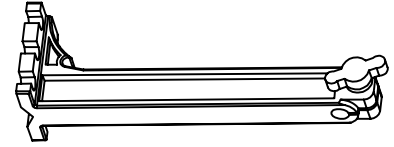


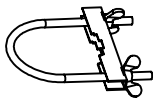
1. Spiegel
(1. Dish)



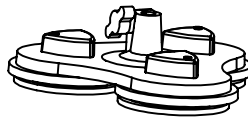
2. LNB-Halterung
(2. LNB holder)



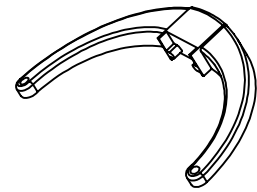
3. Spiegel-Halterung
(3. Dish support)



4. Mastschelle
(4. U-mount clamp)



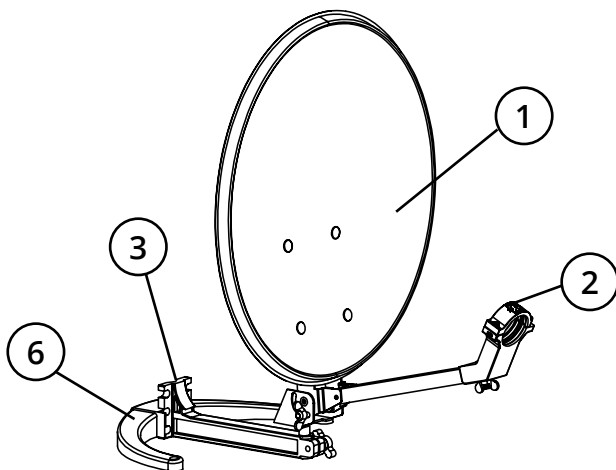
5. Saugfuß
(5. Sucker)



6. Standfuß
(6. Base)

1. Montage mit Standfuß

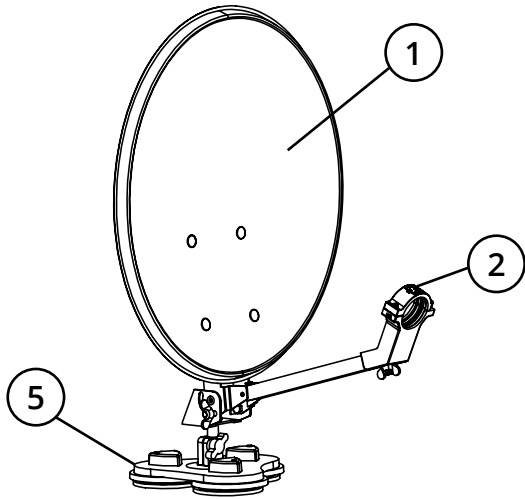
1. Mounting with stand



- Stecken Sie die Spiegel-Halterung (3) von vorne in den Standfuß (6).
- Stecken Sie den Spiegel (1) von oben in die Spiegel-Halterung (3). Fixieren Sie den Spiegel mit der Schraube.
- Um eine bessere Stabilität zu gewährleisten, sollte der Standfuß am Boden oder der Tischplatte fixiert werden.
- *Insert the dish support (3) into the stand (6) from the front.*
- *Insert the dish (1) from above into the dish support (3). Fix the dish with the screw.*
- *For better stability, the stand should be fixed to the floor or table top.*

2. Montage mit Saugfuß

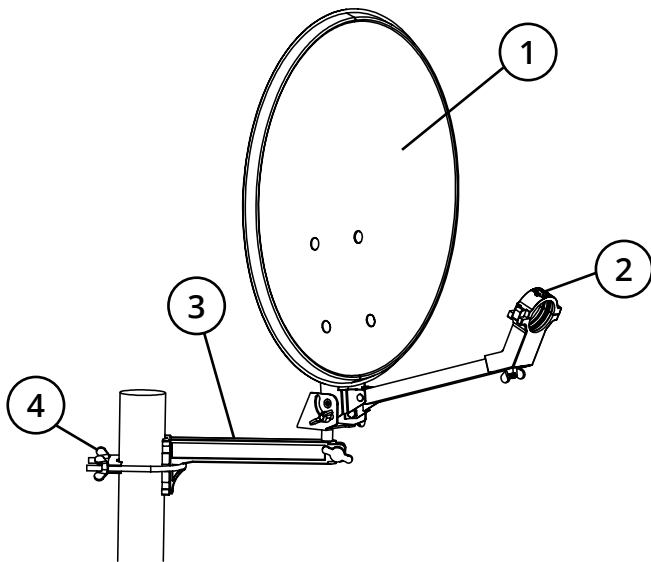
2. Mounting with sucker



- Stecken Sie den Spiegel (1) von oben in den Saugfuß (5). Fixieren Sie den Spiegel mit der Schraube.
- Sie können den Saugfuß auf fast allen glatten Oberflächen befestigen.
- Drehen Sie hierzu die Schrauben der jeweiligen Saugfüße im Uhrzeigersinn fest.
- *Insert the dish (1) into the suction foot (5) from above. Fix the dish with the screw.*
- *You can attach the suction foot to almost all smooth surfaces.*
- *To do this, tighten the screws of the respective suction feet clockwise.*

3. Montage am Mast

3. Mounting on the pole



- Stecken Sie den Spiegel (1) von oben in die Spiegel-Halterung (3). Fixieren Sie den Spiegel mit der Schraube.
- Legen Sie die Mastschelle (4), wie auf dem Bild zu sehen, um die Spiegel-Halterung (3) und dem Mast bzw. Tischbein.
- Drehen Sie nun die Schrauben der Mastschelle (4) fest.
- *Insert the dish (1) from above into the dish support (3). Fix the dish with the screw.*
- *Place the U-mast clamp (4) around the dish support (3) and the pole or table leg as shown in the picture.*
- *Now tighten the screws of the U-mast clamp (4).*