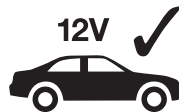


TYREinflate RAPID

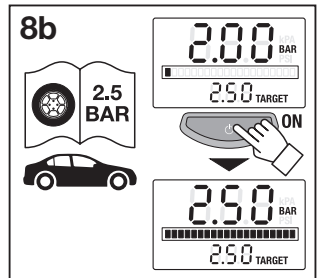
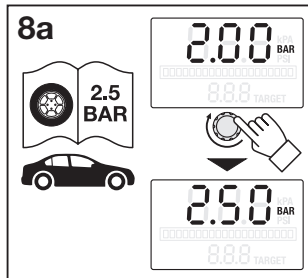
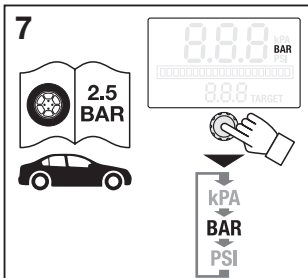
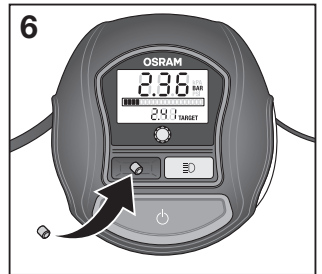
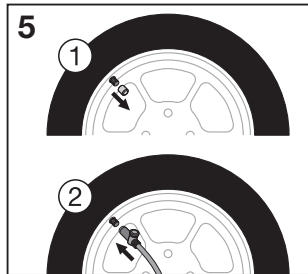
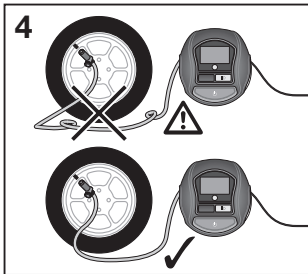
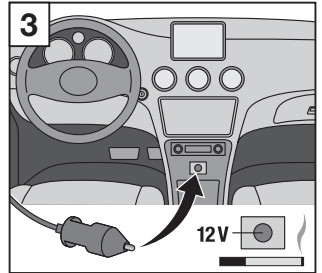
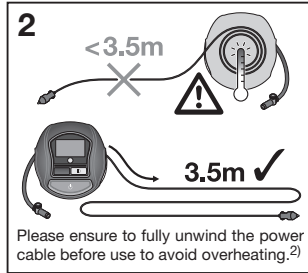
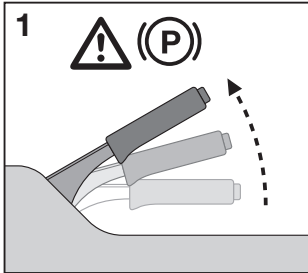
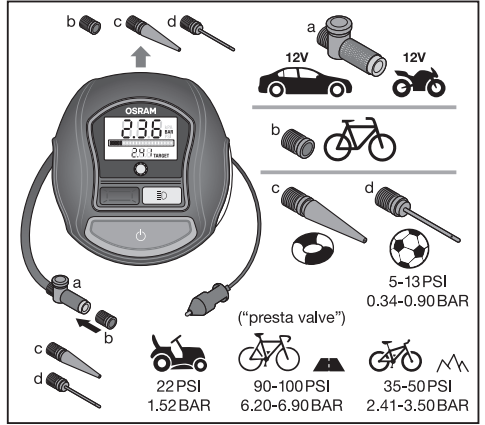
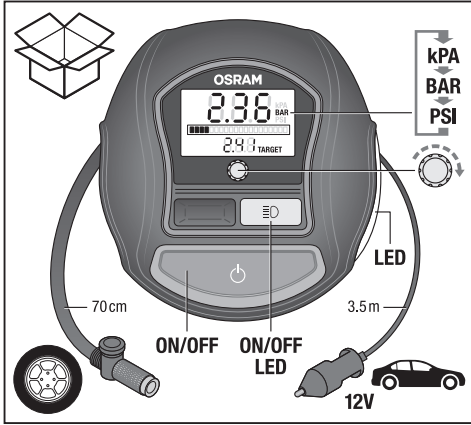
Fast Digital Tyre Inflator with Auto-Stop and LED light ¹⁾



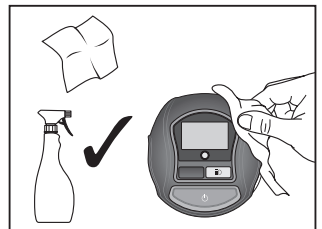
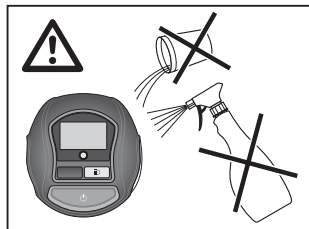
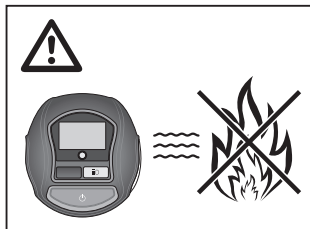
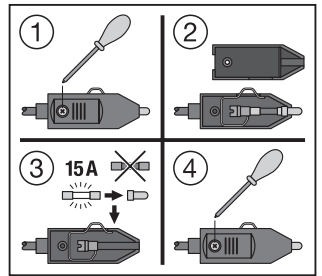
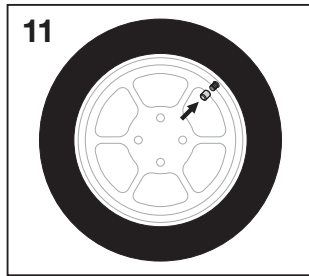
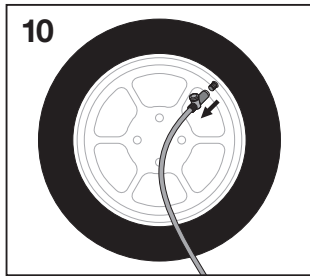
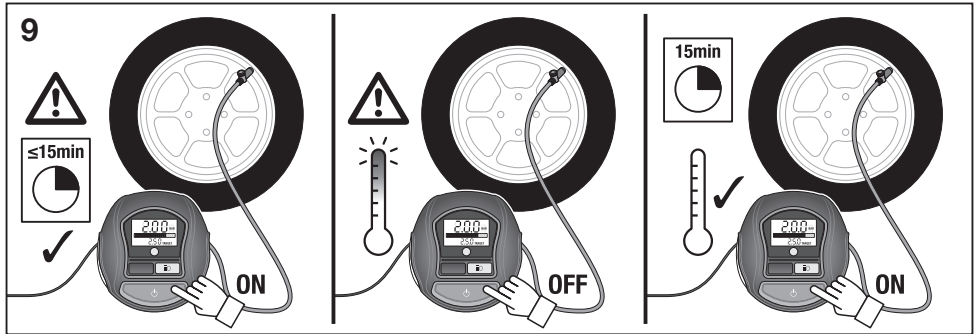
W	180
A	≤ 15
ta	-20°C...+60°C
PSI Range	0-100
BAR Range	0-6.9

OSRAM

TYREinflate OTI1000E | Fast Digital Tyre Inflator with Auto-Stop and LED light



TYREinflate OTI1000E | Fast Digital Tyre Inflator with Auto-Stop and LED light



GB The gauge on this compressor is for guidance only. Check pressure with a known accurate gauge. The compressor can be used without the engine running but this will drain the power from the battery. For questions regarding maintenance or technical problems, please contact OSRAM customer service via automotive-service@osram.com. 1) Fast Digital Tyre Inflator with Auto-Stop and LED light; 2) Please ensure to fully unwind the power cable before use to avoid overheating.

D Das Manometer dieser Pumpe dient nur zur Orientierung. Den Druck mit einem als akkurat bekannten Manometer messen. Der Druckluftkompressor kann bei ausgeschaltetem Motor verwendet werden, was jedoch zu einem Akkuverbrauch führt. Wenden Sie sich bei Fragen zur Wartung oder bei technischen Problemen bitte an den OSRAM Kundendienst, den Sie unter automotive-service@osram.com erreichen. 1) Digitaler Druckluftkompressor, extra schnell, mit automatischer Abschaltvorrichtung und LED-Leuchte; 2) Bitte das Stromversorgungskabel ganz abrollen, um Überhitzung zu vermeiden.

F La jauge de ce gonfleur est purement indicative. Vérifiez la pression à l'aide d'un manomètre étalonné. Le compresseur peut être utilisé sans mettre le moteur en marche, mais cela risque de décharger la batterie. Pour toute question relative à l'entretien du produit ou tout problème technique, veuillez contacter le service clients OSRAM en écrivant à automotive-service@osram.com. 1) Gonfleur de pneu numérique rapide avec arrêt automatique et témoin à LED ; 2) Pour éviter une surchauffe, veillez à complètement dérouler le câble d'alimentation.

I Il manometro presente su questo dispositivo di gonfiaggio ha scopo indicativo. Controllare la pressione con un manometro di cui si conosca la precisione. Il compressore può essere utilizzato senza che il motore sia in funzione ma questo scaricherà la batteria. Per domande sulla manutenzione o problemi tecnici contattare il servizio clienti OSRAM all'indirizzo automotive-service@osram.com. 1) Dispositivo digitale di gonfiaggio per pneumatici rapido con Auto-Stop e luce LED; 2) Accertarsi di srotolare del tutto il cavo di alimentazione prima di utilizzarlo, per evitare che si surriscaldi.

E El medidor de este inflador solo ofrece valores orientativos. Compruebe la presión con un medidor de confianza que ofrezca valores precisos. El compresor puede utilizarse sin que el motor esté en marcha, pero este consume la carga de la batería. Si tuviera algún problema técnico o alguna consulta sobre el mantenimiento póngase en contacto con el servicio de atención al cliente OSRAM a través de automotive-service@osram.com. 1) Inflador de neumáticos digital rápido con detención automática y luz LED; 2) Desenrolle completamente el cable de alimentación antes de usarlo para evitar el sobrecalentamiento.

P O manómetro deste compressor destina-se apenas a orientação. Verifique a pressão com um manómetro comprovadamente preciso. O compressor pode ser usado sem funcionar o motor, mas isso consumirá a energia da bateria. Em caso de questões relacionadas com a manutenção ou problemas técnicos, entre em contacto com a assistência técnica OSRAM, automotive-service@osram.com. 1) Inflador digital rápido de pneus com parada automática e luz LED; 2) Certifique-se de que desenrola totalmente o cabo de alimentação antes de o utilizar para evitar o sobreaquecimento.

GR Ο μετρητής του συμπιεστή αέρα έχει καθαρά ενδεικτικό χαρακτήρα. Ελέγξτε την πίεση με ένα μανόμετρο που γνωρίζετε ότι είναι ακριβές. Ο συμπιεστής μπορεί να χρησιμοποιηθεί χωρίς να είναι σε λειτουργία ο κινητήρας, αλλά αυτό θα εξαντλήσει την ισχύ από την μπαταρία. Για ερωτήσεις σχετικά με τη συντήρηση και για τεχνικά προβλήματα, επικοινωνήστε με την εξυπηρέτηση πελατών της OSRAM στη διεύθυνση automotive-service@osram.com. 1) Γρήγορο ψηφιακό τρόμπι ελαστικών με αυτόματη διακοπή και φως LED. 2) Βεβαιωθείτε ότι έχετε ξετυλίξει πλήρως το καλώδιο ρεύματος πριν από τη χρήση για να αποφύγετε τον κίνδυνο υπερθέρμανσης.

NL De meter op deze compressor is slechts ter referentie. Controleer de spanning met een nauwkeurige meter. De compressor kan worden gebruikt zonder dat de motor draait, maar hierdoor wordt de stroom van de accu onttrokken. Voor vragen over onderhoud of technische problemen kunt u contact opnemen met de klantenservice van OSRAM via automotive-service@osram.com. 1) Snelle digitale bandenpomp met automatische stopfunctie en ledlicht; 2) Zorg ervoor dat u de voedingskabel voor gebruik volledig afwikkelt om oververhitting te voorkomen.

Ⓔ Mätaren på kompressorn är endast avsedd för vägledning. Kontrollera trycket med en korrekt fungerande mätare från en erkänd tillverkare. Kompressorn kan användas utan att motorn är igång, men detta gör att batteriet laddas ur. Om du har frågor om underhållet eller tekniska problem kontakta ditt OSRAM skundstjänst via automotive-service@osram.com. 1) Snabb digital kompressor med automatisk stopp och LED-lampa; 2) Säkerställt att strömkabeln är helt uttrullad före användning så att överhettning undviks.

Ⓕ Tämän täyttölaitteen mittari on ainoastaan ohjeellinen. Tarkista paine aina tarkaksi tiedettyllä mittarilla. Kompressorissa voi käyttää moottori sammutettuna, mutta tämä kuuluttaa akku virtaa. Kunnossapitoa tai teknisiä ongelmia koskevat kysymykset voi uudellaan OSRAM-sähköasiakaspalvelusta osoitteella automotive-service@osram.com. 1) Nopea digitaalinen renkaantäyttölaitte, jossa automaattinen pysäytys ja LED-valo; 2) Avas virtajohtovyöhytti kokonaan ennen käyttöä, jotta se ei ylikuumentu.

Ⓖ Måleren på denne inflatoren er kun for veiledning. Kontroller trykkek med en kjent nøyaktig måler. Kompressoren kan brukes uten at motoren er i gang, men dette vil tomme batteriet. Hvis du har spørsmål vedrørende vedlikeholdelse eller tekniske problemer, bedes du kontakte OSRAM-kundeservice via automotive-service@osram.com. 1) Rask digital dekkpumpe med automatisk stopp og LED-lys 2) Sikre at strømkablet er helt utrullet før bruk for å unngå overoppheting.

Ⓖ Måleren på denne pumpe er kun til vejledning. Kontroller trykkek med en kendt nøjagtig måler. Kompressoren kan bruges uden at motoren kører, men dette aflader batteriet. Hvis du har spørgsmål vedrørende vedligeholdelse eller tekniske problemer, bedes du kontakte OSRAM-kundeservice via automotive-service@osram.com. 1) Hurtig digitalt dekkpumpe med autostop og LED-lampe; 2) Sorg for, at strømkablet er helt udrullet før brug, for at undgå overopphedning.

Ⓗ Мěřič na hustičke je pouze orientační. Tlak kontrolujte pomocí známého přesného manometru. Kompresor lze použiť bez běžičho motora, ale vybijí se tak baterie. Na otázky ohľadné údržby a technických problémů vám odpoví zákaznická linka OSRAM na e-mailu automotive-service@osram.com. 1) Rychlá digitální hustička s automatickým zastavením a LED světlém; 2) Před použitím zkontrolujte, že je napájecí kabel plně rozvinutý, aby nedošlo k jeho přehřívání.

Ⓘ Манометр на компресоріе існують тільки для оценок. Перевіряйте давлення с помощью известного точного манометра. Компресор можно использовать, когда двигатель не работает, но при этом будет разряжаться аккумулятор. По вопросам касательно обслуживания или для решения технических проблем свяжитесь со службой по работе с клиентами OSRAM по адресу ул. почты automotive-service@osram.com. 1) Компресор для быстрой накачки шин с цифровым манометром, функцией автоматической остановки и светодиодным фонарем; 2) Для предотвращения перегрева обязательно полностью размотайте кабель питания перед использованием.

Ⓙ Бул компресорсодары датчик тек кемеші курал қызметін атқарды. Белгілі дел өлшейтін датчик. Компресорды модульді іске қоспай пайдалануға болады, бірақ бул батарея қуатының темендеуіне өкеледі. Техникалық қызмет кересту немесе техникалық ақаулықтар жөнінде сұрақтарыңыз бар болса, OSRAM компаниясының тұтынушыларға қолдау кересту қызметіне automotive-service@osram.com мекенжайы бойынша хабарласыңыз. 1) Автоматты түрде тоқтау функциясы және жарық диодты шыбу бар шиналарды жылдам ұрлеуге арналған сандық сорғы; 2) Қызып кетудің алдын алу үшін пайдаланар алдында қуат кабелін толығымен тарқатыңыз.

Ⓕ Az autópumpán található műszer kizárólag útmutatásra szolgál. Ellenőrizze a nyomást egy ismert, pontos nyomásmérő segítségével. A kompresszor akkor is használható, ha a motor nem jár, ekkor azonban az energiamegtakarítás az akkumulátorról történik. A karbantartással vagy a műszaki problémákkal kapcsolatos kérdésekkel forduljon az OSRAM ügyfélszolgálatához az automotive-service@osram.com e-mail-címre. 1) Gyors, digitális gumibontószivattyú a motor-stop funkcióval és LED-es visszajelzővel; 2) Használat előtt teljesen csévélje le a tápkábelt a túlmelegedés megelőzése érdekében.

Ⓖ Wskaźnik tego kompresora służy wyłącznie do celów orientacyjnych. Sprawdzaj ciśnienie za pomocą dokładnego manometru. Kompresora można używać przy wyłączonym silniku samochodu, ale spowoduje to obciążenie akumulatora. W razie pytań dotyczących konserwacji lub problemów technicznych należy skontaktować się z działem obsługi klienta firmy OSRAM pod adresem e-mail automotive-service@osram.com. 1) Szybki cyfrowy kompresor do pompowania opon z automatycznym zatrzymaniem i światłem LED; 2) Przed użyciem należy w pełni odwinąć przewód zasilający, aby uniknąć przegrzania.

Ⓔ Tlakomer tejto hustičky slúži len na informatívne účely. Tlak kontrolujte pomocou známeho a presného tlakomera. Kompresor možno použiť bez bežičho motora, bude však dochádzať k vybitiu energie z batérie. S otázkami týkajúcimi sa údržby alebo technických problémov sa obráťte na zákazníkny servis spoločnosti OSRAM na e-mailovej adrese automotive-service@osram.com. 1) Rychlá digitálna hustička pneumatik s automatickým zastavením a LED kontrolkou; 2) Pred použitím naplno odviňte napájací kábel, čím predídete prehrievaniu.

Ⓔ Manometer na tej napravi za napihovanje je namenjen zgolj kot pomoč. Tlak preverite z manometrom, za katerega veste, da je natančen. Kompresor se lahko uporablja, tudi ko je motor izklopljen, vendar se pri tem prazni baterija naprave. Če imate vprašanja o vzdrževanju ali če imate tehnične težave, pišite odtoku za podporo uporabnikom družbe OSRAM na e-poštni naslov automotive-service@osram.com. 1) Digitalna naprava za hitro polnjenje zračnic s funkcijo samodejne ustavitve polnjenja in LED lučko; 2) Pred uporabo povsem odvijte napajalni kábel, da se izognete pregrevanju.

Ⓕ Bu Şişiricinin üzerindekî göstere sadece bilgi amaçlıdır. Basıncı, doğrulukundan emin olduğunuz bir ölçme ile ölçün. Kompresör motor çalışmadan kullanılabılır ama aküden güç bakar. Herkim veya teknik sorunlar ile ilgili sorularınız için automotive-service@osram.com adresinden OSRAM müşteri hizmetlerine ulaşabilirsiniz. 1) Otomatik Durdurma özellikli ve LED ışıklı Hızlı, Dijital Lastik Pompası; 2) Aşırı ısınmayı önlemek için lüften kullandığınız önce kabloyu tamamen açtığınızden emin olun.

Ⓖ Mjerač za ovu pumpi daje približne vrijednosti. Tlak provjerite preciznijim mjerčem. Kompresor se može koristiti i kada motor nije pokrenut, no to će dovesti do pražnjenja akumulatora. Pitanja o održavanju ili tehničkim problemima postaviti možete korisničkoj službi tvrtke OSRAM na adresu e-pošte automotive-service@osram.com. 1) Brza digitalna pumpa za gume s automatskim zaustavljanjem i LED žaruljicom; 2) Prije korištenja potrebno je u potpunosti odmotati naponski kábel kako bi se izbjeglo pregrijavanje.

Ⓖ Manometrul de pe acest dispozitiv de umflare are doar rol orientativ. Verificati presiunea cu un manometru a carui precizie este cunoscuta. Compresorul poate fi folosit fara ca motorul sa functioneze dar acest lucru va scurge puterea din baterie. Pentru intrebari cu privire la intretinere sau la probleme tehnice, contactati serviciul OSRAM de relatii cu clientii la automotive-service@osram.com. 1) Inflator digital rapid pentru pneuri cu oprire automata şi lumina LED; 2) Pentru a evita supraîncalzirea, asiguraţi-vă că defăşuraţi complet cablul de alimentare înainte de utilizare.

Ⓖ Манометрът на това устройство е само за ориентирание. Проверявайте налягането с доказано точен манометър. Компресорът може да се използва при изключен двигател, но това ще изтощи зарядя на акумулатора. Ако имате въпроси относно поддръжката или технически проблеми, се свържете с отдела за обслужване на клиенти на OSRAM на имейл адрес automotive-service@osram.com. 1) Скоростна цифрова помпа за гуми с автоматично спиране и LED лампа; 2) Моля, погрижете се да размотаете напълно захранващия кабел преди употреба, за да избегнете прегряване.

Ⓖ Sellel pumbal olev rõhümõõdik pole täppismõõtevahend. Kontrollige rõhku täpselt mõõtesõõri abil, mille usaldajaks siir varikuid nedibant, bet taip bus šiseikvoja akumulatori energija. Jei turite klausimus apie technines problemas, kreipkitės į OSRAM klientų aptarnavimo centrą automotive-service@osram.com. 1) Sparčiai skaitmeninė padangų pompa su „Auto-Stop“ ir LED šviesa; 2) Siekdami išvengti perkaitimo, prieš naudojimą įstikinkite, kad matinimo kabelis yra visiškai išviniotas.

Ⓖ Pūmpšanas ierices mērinstrumentam ir ieteicama loma. Pārbaudiet spiedienu tikai ar zināmu, precīzu mērinstrumentu. Kompresoru var lietot, nedarbinot tās dzinēju, taču tas izlādēs akumulatoru. Ar jautājumiem par remonta darbiem vai tehniskajiem problēmām vērsties pie OSRAM klientu servisa, izmantojot e-pastu adresi automotive-service@osram.com. 1) Ātra digitālā riepu pūmpšanas ierice ar automātisku aptāstānos un LED gaismu; 2) Pirms lietošanas pārīcinieties, ka strāvas kabelis ir pilnībā attīts, lai izvairītos no pārkaršanas.

Ⓖ Memi instrument na ovju pumpi sluzi samo kao vodič. Pitfritask proverite preciznim merimim instrumentom. Kompresor se može koristiti bez pokrenutog motora, ali će se na taj način trošiti energija iz baterije. Za sva pitanja koja se tiču održavanja ili tehničkih problema, kontaktirajte OSRAM korisničku podršku na automotive-service@osram.com. 1) Brza digitalna pumpa za pneumatike sa automatskim zaustavljanjem i LED lampicom; 2) Predje računa da potpuno odmotate kábel napajanja pre upotrebe kako biste izbegli pregrevanje.

Ⓖ Використовуйте манометр на цьому компресорі лише для довідки. Щоб отримати точне значення тиску, використовуйте перевірени манометр. Компресор можна використовувати, якщо двигун не працює, одна це призведе до розряджання акумулатора. Компресор можна використовувати, якщо двигун не працює, одна це призведе до розряджання акумулатора. З питань щодо обслуговування або вирішення технічних проблем звертайтеся до служби підтримки OSRAM на адресу електронної пошти automotive-service@osram.com. 1) Цифровий насос для швидкого накачування шин із функцією автоматичної зупинки й світлодіодною підсвіткою; 2) Перш ніж використовувати, повністю розкрутіть кабель живлення, щоб уникнути перегрівання.

www.osram.com/am-guarantee



Manufactured by
RING Automotive Ltd
LS12 6NA, UK



C10449057
G15113593
15.06.22

Imported by
OSRAM GmbH
Nonnendammallee 44
13629 Berlin
Germany
www.osram.com